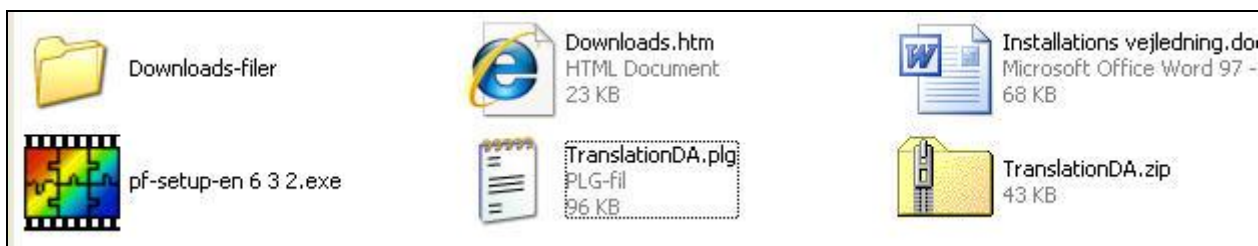




Installations vejledning:



Dobbelt klik på  så starter installationen. Og normalt bliver den lagt i mappen C:\Programmer\PhotoFiltre

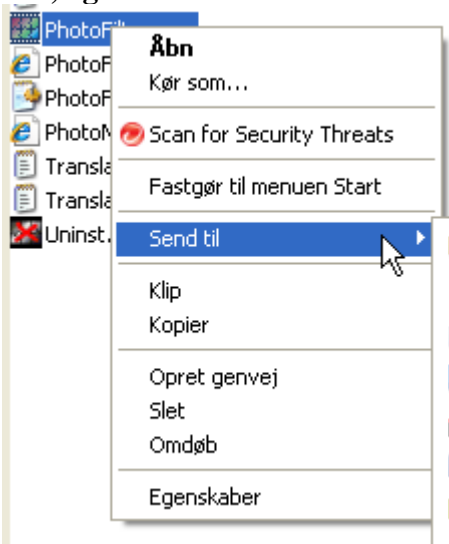
Masks	Filmappe	10-08-2008 22:08
Patterns	Filmappe	10-08-2008 22:08
Plugins	Filmappe	10-08-2008 22:08
Selections	Filmappe	10-08-2008 22:08
License.txt	2 KB Tekstdokument	18-01-2007 07:51
PhotoFiltre.exe	2.677 KB Program	05-10-2008 11:33
PhotoFiltre.htm	31 KB HTML Document	01-10-2006 20:09
PhotoFiltre.ini	1 KB Konfigurationsindstil...	07-11-2008 15:01
PhotoMasque.htm	8 KB HTML Document	01-10-2006 20:09
TranslationDA.plg	96 KB PLG-fil	15-11-2004 19:03
TranslationEN.plg	96 KB PLG-fil	01-10-2006 20:09
Uninst.exe	36 KB Program	07-11-2008 14:59

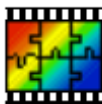
Nu skal du kun lige have kopieret den danske tekst fil  over i C:\Programmer\PhotoFiltre, mappen.

Så skulle du være klar til at bruge programmet PhotoFiltre. Hvis du ikke sagde ja til at der skulle lægges en start ikon ud på skrivebordet.

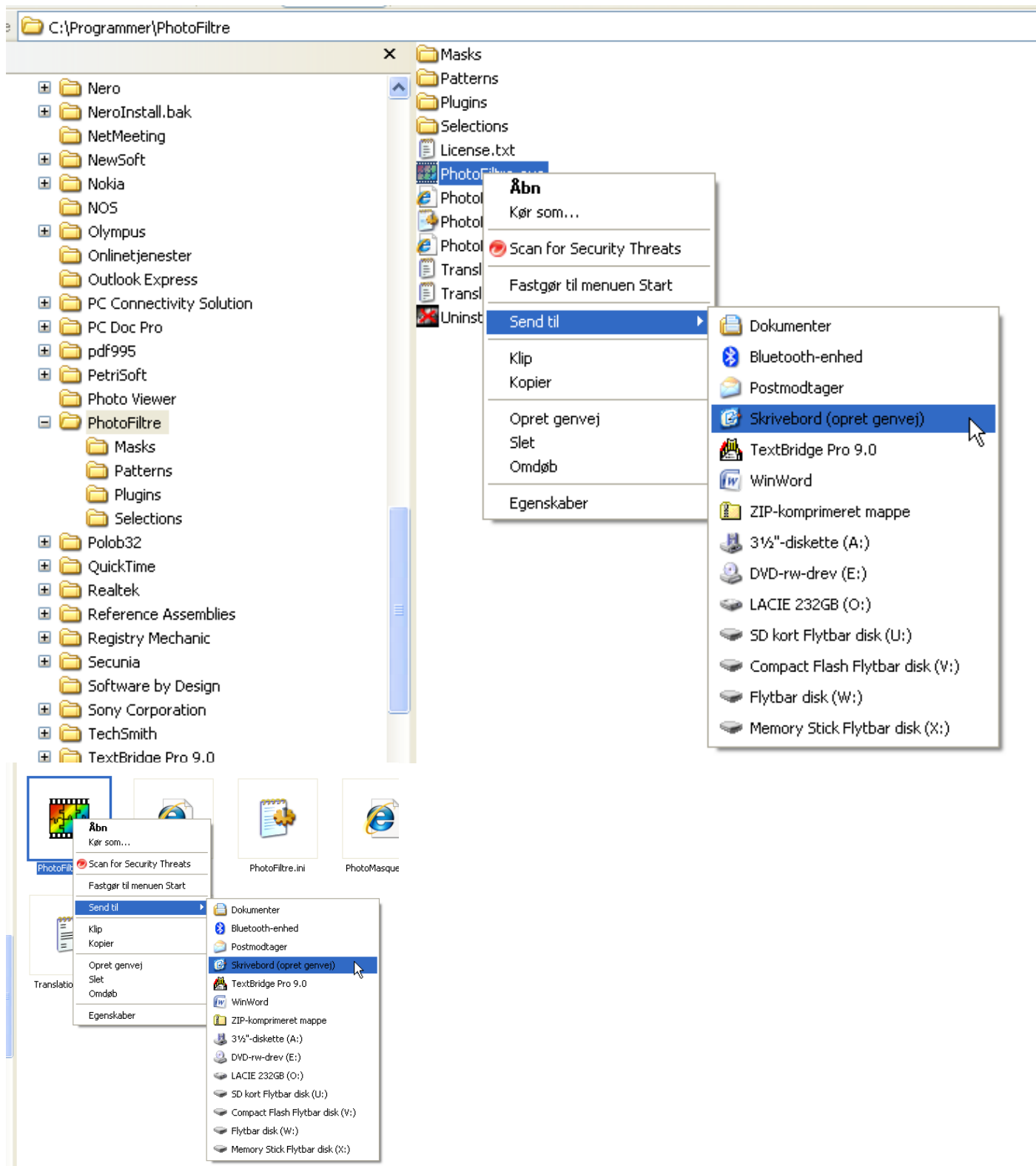
Så kan du hurtigt lave et selv.


Gå ind i C:\Programmer\PhotoFiltre, og



Højreklik på  så kommer tryk **Skrivebord (opret genvej)**

så peger du på **Send til** og derefter



Nu skulle du kunne finde  på skrivebordet (den blå baggrund er som jeg har opsat min PC, du har måske en anden baggrund på dit skrivebord)

God fornøjelse.